

CYNLLUN TWF GOGLEDD CYMRU

ADRODDIAD UCHAFBWYNTIAU'R PORTFFOLIO

5 CHWEFROR 2021

Bwrdd Uchelgais Economi Gogledd Cymru
North Wales Economic Ambition Board





Content

- Diweddariad ar gynnydd ers y Cynllun Twf Terfynol**
- 2. Argymhellion AOR**
- 3. Diweddariad Rhaglenni a Phrosiectau**
 - Rhaglen Bwyd-Amaeth a Thwristiaeth
 - Rhaglen Ynni Carbon Isel
 - Rhaglen Tir ac Eiddo
 - Rhaglen Cysylltedd Digidol
 - Rhaglen Arloesi mewn Gweithgynhyrchu Gwerth Uchel
- 4. Amserlen OBC Prosiectau 2021**
- 5. Cynllun Cyflawni Rhaglenni - Diweddariad Ionawr 2021**
- 6. Geirfa'r Prosiectau**

Diweddariad ar gynnydd ers i'r Cynllun Twf Terfynol gael ei lofnodi ym mis Rhagfyr 2020

- **Llythyr Cynnig Grant** - trafodaethau'n parhau gyda Llywodraeth Cymru ar y Llythyr Cynnig Grant er mwyn caniatáu i'r taliad cyntaf gael ei dynnu i lawr.
- **Adolygiadau Porth** - mae tri phrosiect wedi trefnu adolygiadau porth. Morlais (Chwefror), Peirianeg Menter ac Opteg (Mawrth) a Chanolbwynt Economi Gwledig Glynllifon (Ebrill).
- **Tendr Gwefan a Brand** - Yn dilyn ymarferiad caffael drwy Gwerthwchi Gymru, mae Tinint wedi'i ddewis i ddatblygu'r wefan a'r brand newydd.
- **Recriwtio** - wedi penodi Rheolwr Prosiect Cysylltedd Digidol a Rheolwr Prosiect Cyllid Ewropeaidd. Strwythur staffio diwygiedig ar gyfer y Swyddfa Rheoli Portffolio i gynnwys adnodd caffael wedi'i gytuno gyda WEFO. Recriwtio i'r swyddi terfynol i ddigwydd ym mis Ionawr/Chwefror.



Diweddariad ar gynnydd ers i'r Cynllun Twf Terfynol gael ei lofnodi ym mis Rhagfyr 2020

- **Argymhellion AOR** - mae'r tîm yn gweithio drwy'r naw argymhelliad.
- **Gweithgarwch Caffael** - Menter Môn wedi dechrau caffael prif gontractwr ar gyfer prosiect Morlais. Yn ystod mis Ionawr 2021, cyhoeddodd y Swyddfa Rheoli Portffolio dri briff ar Gwerthwchi Gymru i gefnogi datblygu prosiectau yn ymwneud â'r prosiect Ynni Lleol Blaengar, y prosiect Datgarboneiddio Trafnidiaeth a'r prosiect Fferm Sero Net Llysfasi.
- **Adolygiad Gwaelodlin** - wedi'i ddiweddarau ym mis Ionawr 2021 i gadarnhau amserlen ar gyfer Achosion Busnes Amlinellol yn ystod blwyddyn galendr 2020.



Argymhellion AOR

Argymhelliad AOR	RAG	Sylwadau
1 - Bod y WCGIB yn rhannu'r adroddiad AOR gyda Chynllun Twf Canolbarth Cymru a Bargen Ddinesig Bae Abertawe		Cais am ddiweddariad gan Lywodraeth Cymru.
2 - Bod rhyddhau cyllid C&GD blynyddol wedi'i gysylltu â chyflwyno PoBC diweddaraf yn flynyddol		Mae'r Swyddfa Rheoli Portffolio yn cynllunio i ddiweddarau a chyflwyno'r Achos Busnes Portffolio yn flynyddol.
3 - Bod y PoMO yn ceisio cyfeiriad a chynngor pellach gan EcAd (a/neu gyfwerth Llywodraeth y DU) ar yr ymagwedd i'w chymryd yng nghyswllt cyfrifo, cyflwyno a phrofi BCRs prosiectau		Mae'r Swyddfa Rheoli Portffolio yn ymgysylltu ag economegwyr o EcAd ar ddatblygu achos busnes prosiectau.
4 - Bod y prosiectau Tir ac Eiddo a Chysylltedd Digidol unigol yn cael eu cyflwyno'n unigol ac yn gyson drwy iteriad nesaf y PoBC		Caiff hyn ei weithredu yn niweddariad 2021 yr Achos Busnes Portffolio. Adroddir yn unigol am y prosiectau hyn yn yr adroddiad uchafbwyntiau hwn.
5 - Bod iteriad nesaf y PoBC yn cael ei ddiweddarau i gynnwys adnabod buddion cymunedol ar lefel prosiect, a chyfleoedd sydd wedi'u hadnabod ar gyfer caffael ar y cyd ar lefel prosiect		Caiff hyn ei weithredu yn niweddariad 2021 yr Achos Busnes Portffolio.



Argymhellion AOR

Argymhelliad AOR	RAG	Sylwadau
6 - Bod iteriad nesaf y PoBC yn cael ei ddiweddarau i gynnwys proffiliau refeniw gweithredol ar lefel prosiect (unwaith y byddant wedi'u hadnabod) dros oes y prosiectau, ynghyd â sylwadau cysylltiedig		Caiff hyn ei weithredu yn niweddariad 2021 yr Achos Busnes Portffolio.
7 - Yn iteriad nesaf y PoBC, nodi cyrff cyllid sector cyhoeddus unigol ar wahân a'u cyfraniad yn Nhabl 5.3		Caiff hyn ei weithredu yn niweddariad 2021 yr Achos Busnes Portffolio.
8 - Bod y PoBC yn cael ei ddiweddarau i gynnwys y sefyllfa gyfredol ar NDR hyd nes bydd trafodaethau wedi'u cynnal a chytundeb wedi'i gyrraedd gyda chydweithwyr LGSF		Mae hyn yn cael ei weithredu. Trafodaethau'n parhau rhwng y Swyddog Adran 151 a Chyllid Strategol Llywodraeth Leol Llywodraeth Cymru.
9 - Bod yr IAAP yn cael ei ddiweddarau i gynnwys adolygiadau amlach ar lefel portffolio a rhaglen		Mae'r IAAP yn cael ei ddiweddarau ar hyn o bryd yn dilyn cyfarfod gyda Hwb Sicrwydd Integredig Llywodraeth Cymru ym mis Ionawr.



Diweddariad Rhaglen Bwyd-Amaeth a Thwrist



Prosiect	Amserlen Ddiwygiedig ar gyfer OBC	Risg	Aeddfedrw ydd y Prosiect	Amserlen	Sylwadau
Canolbwynt Economi Gwledig Glynllifon	Mehefin 2021				OBC y prosiect wedi'i amserlennu i'w ddatblygu rhwng Ionawr a Mawrth 2021, gydag Adolygiad Porth wedi'i gynllunio ar gyfer diwedd Mawrth cyn cyflwyno i'r Bwrdd Uchelgais am gymeradwyaeth ym mis Mehefin 2021. Mae ymdrechion eisoes ar y gweill i gysylltu â phartneriaid sector preifat cryf ac arloesol (e.e. Vertical Farming, Seaweed Farming) i gymryd rhan yn y Canolbwynt o'r adeg y bydd wedi'i lansio, ar y cyd â rhanddeiliaid eraill megis Cyswllt Ffermio.
Fferm Sero Net Llysfasi	Medi 2021				Mae'r prosiect wedi'i oedi rhywfaint yn sgil materion capasiti yn Llysfasi. Bydd cymryd rhan yng nghystadleuaeth Arloesedd Sero Net Llywodraeth Cymru yn arwain at ychydig o oedi, ond bydd hefyd yn rhoi hwb i arbenigedd a datblygu/cryfhau cysylltiadau SME ac yn elwa'r prosiect.
Academi Twristiaeth	Mawrth 2022				Gydag effaith COVID19 ar y sectorau twristiaeth, lletygarwch ac addysg, mae'r prosiect hwn wedi bod yn cael ei adolygu ers mis Mawrth 2020 wrth i eglurder ddod i'r amlwg ynghylch effaith y pandemig. Yn sylfaenol, mae'r achos dros newid yn parhau'n gryf ac mae partneriaid y prosiect (preifat a chyhoeddus) yn parhau'n awyddus i fwrw ymlaen. Mae GLIM yn parhau i ymgysylltu â phartneriaid porth presennol a hefyd yn lledaenu ac yn cryfhau'r rhwydwaith ledled y rhanbarth.

RAG Risg	
	Risg Uchel
	Risg Ganolig
	Risg Isel
	Dim risgiau wedi'u hadnabod i gymeradwyo'r achos busnes llawn

RAG Aeddfedrwydd y Prosiect	
	Prosiect yn cael ei adolygu - risgiau sylweddol
	Prosiect yn y cam cysyniadol
	Prosiect yn y cam SOC
	Prosiect yn y cam OBC

RAG Amserlen	
	Dim amserlen ar gael ar hyn o bryd
	Prosiect yn hwyr (3 mis+)
	Prosiect ychydig yn hwyr (1-3 mis)
	Prosiect ar amser

Diweddariad Rhaglen Ynni Carbon Isel



Prosiect	Amserlen Ddiwygiedig ar gyfer OBC	Risg	Aeddfedrw ydd y Prosiect	Amserlen	Sylwadau
Morlais	Mai 2021				Ar y trywydd cywir ar hyn o bryd ar gyfer penderfyniad OBC gan y Bwrdd Uchelgais erbyn Mai 2021 a phenderfyniad FBC erbyn Medi 2021 Mae Menter Môn yn anelu i wneud y Penderfyniad Buddsoddi Terfynol erbyn Medi 2021, dechrau gwariant cyfalaf ym mis Tachwedd 2021 a chwblhau gwaith isadeiledd erbyn Ch4 2023. Y prif risgiau i gyflawni targedau yw oedi i benderfyniadau caniatâd a / neu caniatâd cyfyngedig sy'n effeithio ar hyfywedd y cynllun (y ddwy risg yn cael eu rheoli gan Menter Môn drwy'r broses caniatâd).
Canolfan Ragoriaeth Carbon Isel	Yr hydref 2021				Datblygu OBC ar waith gyda dyddiad targed o fis Gorffennaf 2021 ar gyfer adolygiad porth ac wedi hynny ei gyflwyno i'r Bwrdd Uchelgais yn ystod yr hydref 2021. Bwrdd Prosiect Prifysgol Bangor wedi'i sefydlu yn Ionawr 2021. Bydd manylion ynghylch amserlen y Prosiect cyfan, trefniadau arian cyfatebol a threfniadau caniatâd yn cael sylw fel blaenoriaeth.
Ynni Lleol Blaengar	2022 (I'W GADARNHAU)				Briff y prosiect wedi'i gymeradwyo gan y Bwrdd Rhaglen. Cam nesaf yw darparu gweithdy i ymgymryd ag asesiad strategol a phenderfynu ar yr achos dros newid a'r amcanion gwariant. Datblygu'r Achos Amlinellol Strategol i ddilyn.
Gorsaf Bŵer Trawsfynydd	2022-23 (I'W GADARNHAU)				Sefydlu Cwmni Egin, a gyhoeddwyd gan Lywodraeth Cymru ar 1 Hydref 2020 Cefnogaeth wleidyddol ar gyfer y prosiect a'r dechnoleg SMR. Camau nesaf yn cynnwys penodi arweinwyr y cwmni ac ymgysylltu â phartneriaid allweddol (yn cynnwys y Bwrdd Uchelgais) ynghylch datblygu'r prosiect.
Datgarboneiddio Trafnidiaeth	Rhag 2021				Mae'r prosiect Datgarboneiddio Trafnidiaeth yn brosiect rhanbarthol a allai gefnogi nifer o gyfleoedd integredig ledled y rhanbarth. Mae dichonolrwydd 'Hybiau Hydrogen' yng Nglannau Dyfrdwy a Chaergybi yn cael ei ymchwilio drwy OBCs ac astudiaethau dichonolrwydd wedi'u hariannu gan grant.

RAG Risg	
	Risg Uchel
	Risg Ganolog
	Risg Isel
	Dim risgiau wedi'u hadnabod i gymeradwyo'r achos busnes llawn

RAG Aeddfedrwydd y Prosiect	
	Prosiect yn cael ei adolygu - risgiau sylweddol
	Prosiect yn y cam cysyniadol
	Prosiect yn y cam SOC
	Prosiect yn y cam OBC

RAG Amserlen	
	Dim amserlen ar gael ar hyn o bryd
	Prosiect yn hwyr (3 mis+)
	Prosiect ychydig yn hwyr (1-3 mis)
	Prosiect ar amser

Diweddariad ar y Rhaglen Tir ac Eiddo



Prosiect	Amserlen Ddiwygiedig ar gyfer OBC	Risg	Aeddfedrw ydd y Prosiect	Amserlen	Sylwadau
Porth Caergybi	Gorff - Medi 2021				Mae LIC wedi comisiynu Asesiad Effaith Economaidd ar fudd y Porthladd i'r rhanbarth/Cymru/y DU - disgwylir erbyn diwedd Mawrth 2021. Mae'r costau i gyflawni sgôp llawn prosiect Porth Caergybi y tu hwnt i'r cyllid sydd wedi'i adnabod gan y Bwrdd Uchelgais a Stena. (Morglawdd ac Adfer Tir).
Cyn Ysbyty Gogledd Cymru, Dinbych	Ebrill - Medi 2021				Mae'r ceisiadau cynllunio cyfredol yn debygol o gael eu penderfynu gan yr Awdurdod Cynllunio Lleol yn gynnar yn 2021. Yn amodol ar sicrhau caniatâd cynllunio ac yna bydd y gwaith o baratoi'r Achos Busnes Amlinellol yn dechrau.
Safle Strategol Allweddol, Bodelwyddan	Medi 2021 - Mawrth 2022				Mae'r ffaith fod y Caniatâd Cynllunio Amlinellol (OPC) yn dod i ben ym mis Mawrth 2021 a'r amserlen i asesu'r cais i ymestyn oes yr OPC o ddwy flynedd yn rhoi pwysau. Bydd y penderfyniad yn cael ei wneud gan Bwyllgor Cynllunio'r Awdurdod Cynllunio Lleol. Gallai methu ymestyn oes yr OPC arwain at oedi'r prosiect yn ddarostyngedig i fabwysiadu CDLI diwygiedig Sir Ddinbych sydd wedi'i amserlennu ar gyfer 2023.
Warren Hall, Brychdyn	Ion - Meh 2022				Archwiliad CDLI Sir y Fflint yn dechrau fis Chwefror 2021 gyda'r posibilrwydd iddo gael ei fabwysiadu erbyn diwedd 2021. Datganiad Drafft o Dir Cyffredin rhwng y Bwrdd Uchelgais, LIC a Chyngor Sir y Fflint yn y broses i gefnogi cynnwys y safle yn y CDLI. Cytundeb Cydweithio LIC / Bwrdd Uchelgais wedi'i gytuno'n bennaf yn ddarostyngedig i gymeradwyaeth gyfreithiol LIC.
Porth Wrecsam	Gorff 2021 - Medi 2022				Cadarnhau cynlluniau buddsoddi'r sector preifat a'r amserlen ddangosol i'w chadarnhau. Potensial i ddatblygu'r safle cyn mabwysiadu CDLI Wrecsam a gwella C4 yr A483 yn annhebygol. Mae'r amserlen ddiwygiedig yn adlewyrchu'r risg na fydd unrhyw ganiatadau yn cael eu rhoi hyd nes bod y C4 newydd wedi'i chyflawni.
Parc Bryn Cegin, Bangor	Medi – Rhag 2021				Cytundeb Cydweithio LIC wedi'i gwblhau'n bennaf yn ddarostyngedig i gymeradwyaeth gyfreithiol LIC. LIC yng nghamau cynnar cynnal trafodaethau gyda datblygwyr preifat ar gyfer darparu llety cyflogaeth parod.

RAG Risg	
	Risg Uchel
	Risg Ganolig
	Risg Isel
	Dim risgiau wedi'u hadnabod i gymeradwyo'r achos busnes llawn

RAG Aeddfedrw ydd y Prosiect	
	Adolygu'r Prosiect
	Cysyniad
	SOC
	OBC

RAG Amserlen	
	Dim amserlen ar gael ar hyn o bryd
	Prosiect yn hwyr (3 mis+)
	Prosiect ychydig yn hwyr (1-3 mis)
	Prosiect ar amser

Diweddariad ar y Rhaglen Cysylltedd Digidol



Prosiect	Amserlen Ddiwygiedig ar gyfer OBC	Risg	Aeddfedrwydd y Prosiect	Amserlen	Sylwadau
Coridor Cysylltiedig	Mehefin 2021				Bydd y bwrdd prosiect newydd yn cynnal gweithdai achos strategol y mis hwn. Caiff arbenigwyr allanol eu caffael i gefnogi gwerthusiadau opsiynau technegol, a datblygu achosion economaidd ac achosion masnachol. Mae cefnogaeth ar gyfer cysyniad y prosiect yn gryf yn gyffredinol, sy'n cynnwys rhai partneriaid sy'n gwbl newydd i'r Cynllun Twf, yn cynnwys NMWTRA, Heddlu Gogledd Cymru a Network Rail.
Yr ychydig % olaf	Mehefin 2021				Bydd Rhaglen Gigabit Llywodraeth y DU yn effeithio ar sgôp a dyluniad y prosiect hwn a rhagwelir manylion ynghylch sut caiff hyn ei gyflawni yng Nghymru yn ystod y chwarter hwn. Mae sawl opsiwn ar gyfer cyflawni wedi'u hadnabod a chynllunnir i'r OBC gael ei ddatblygu yn gynnar yn 2021. Mae grŵp o swyddogion o'r chwe Awdurdod Lleol wedi bod yn cyfarfod dryw gydol 2020 i adolygu cynnydd gyda darparu band eang gwledig ac adolygu'r opsiynau ar gyfer ymyrraeth y Bwrdd Uchelgais. Mae'r Bwrdd Rhaglen wedi cymeradwyo'r grŵp hwn dros dro i fod yn Fwrdd Prosiect.
Cysylltedd Cystadleuol - ffibr llawn mewn safleoedd allweddol	Rhagfyr 2021				Gall Rhaglen Gigabit Llywodraeth y DU yn effeithio ar sgôp a dyluniad y prosiect hwn a rhagwelir manylion ynghylch sut caiff hyn ei gyflawni yng Nghymru yn ystod y chwarter hwn. Mae sawl opsiwn ar gyfer cyflawni wedi'u hadnabod a chynllunnir i'r OBC gael ei ddatblygu yn hwyr yn 2021. Nid oes bwrdd prosiect wedi'i sefydlu eto ond bydd hyn yn dilyn unwaith y bydd y byrddau wedi'u sefydlu ar gyfer y ddau brosiect cyntaf dan arweiniad y Bwrdd Uchelgais.
Campws Cysylltiedig	Rhagfyr 2021				Bydd angen i'r cysyniad gael ei ddatblygu yn yr haf gyda bwrdd prosiect i gael ei sefydlu. Bydd gwaith ar y prosiect Coridorau Cysylltiedig yn ychwanegu gwerth i'r prosiect hwn gyda thechnoleg debyg bosib i gael ei darparu a modelau masnachol. Gall yr opsiwn i gyflawni'r ddau brosiect ar y cyd gael ei ystyried gan y Bwrdd Rhaglen a'r bwrdd prosiect Coridorau.
Canolfan DSP	Mehefin 2021				Mae achos busnes y Prosiect DSP ar y trywydd cywir ar hyn o bryd gyda'r OBC yn datblygu'n dda, mae'r achos Strategol wedi'i ddrافتio a'r achos Economaidd ar waith ar hyn o bryd. Bydd y gweithdai perthnasol ar gyfer yr achosion hyn wedi'u trefnu'n fuan. Mae strwythur llywodraethu arfaethedig newydd Prifysgol Bangor yn cynnwys bwrdd prosiect Cynllun Twf DSP penodol a fydd yn helpu i fwrw ymlaen â datblygu'r OBC ar gyfer adolygiad porth arfaethedig ym mis Ebrill/Mai.

RAG Risg	
	Risg Uchel
	Risg Ganolig
	Risg Isel
	Dim risgiau wedi'u hadnabod i gymeradwyo'r achos busnes llawn

RAG Aeddfedrwydd y Prosiect	
	Adolygu'r Prosiect
	Cysyniad
	SOC
	OBC

RAG Amserlen	
	Dim amserlen ar gael ar hyn o bryd
	Prosiect yn hwyr (3 mis+)
	Prosiect ychydig yn hwyr (1-3 mis)
	Prosiect ar amser

Diweddariad ar y Rhaglen Arloesi mewn Gweithgynhyrchu Gwerth Uchel



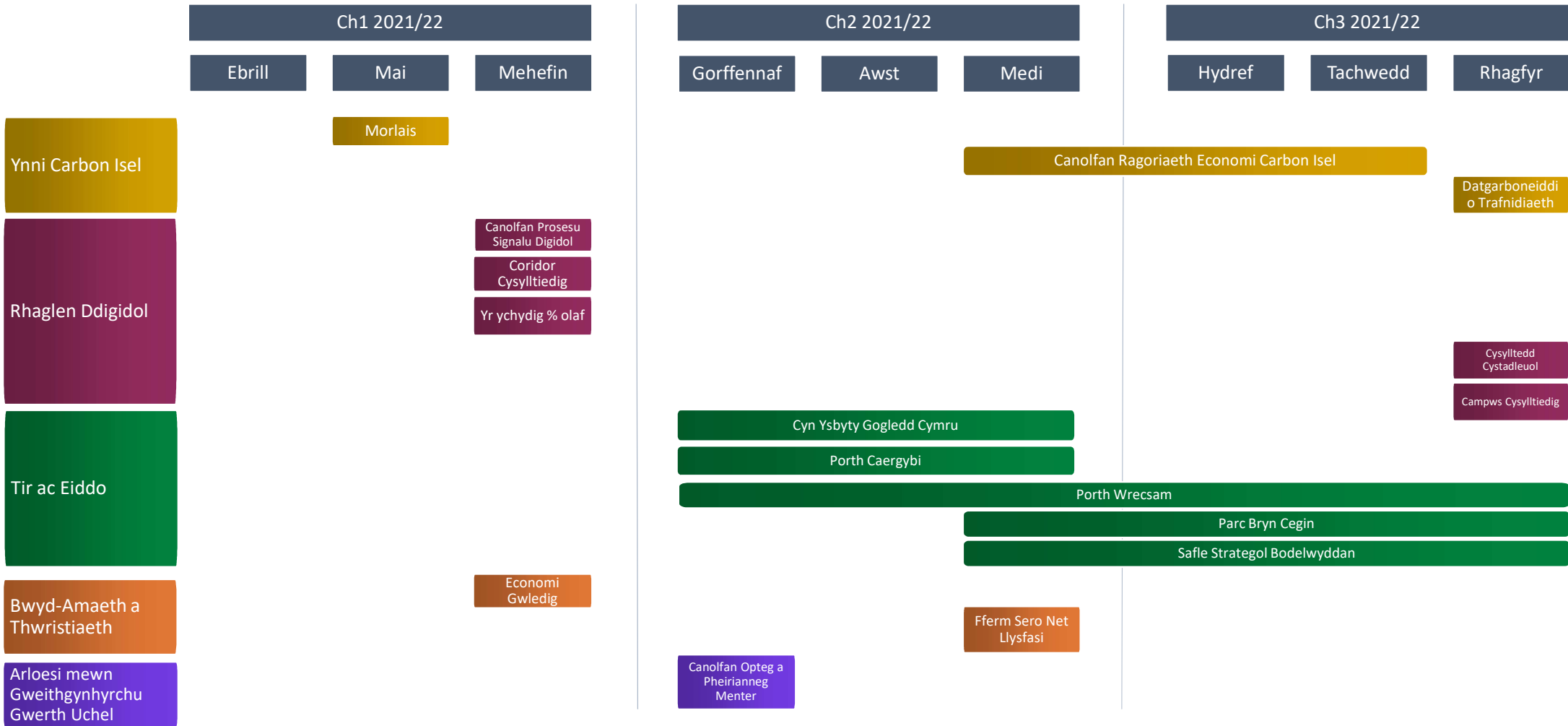
Prosiect	Amserlen Ddiwygiedig ar gyfer OBC	Risg	Aeddfedrw ydd y Prosiect	Amserlen	Sylwadau
Canolfan Biotechnoleg Amgylcheddol	Ionawr 2022				Cysyniad y Prosiect yn barod i fwrw ymlaen i ddatblygu OBC. Cynhelir cyfarfod cyntaf y bwrdd prosiect fis Ionawr 2021 - bydd y bwrdd prosiect yn datblygu cofrestr risg, yn cefnogi datblygu'r achos busnes ac yn cryfhau cysylltiadau â'r diwydiant. Adolygiad porth cychwynol wedi'i amserlennu ar gyfer dechrau Mai 2021, datblygiadau OBC pellach drwy gydol 2021, gydag Adolygiad Porth 2 wedi'i amserlennu ar gyfer mis Tachwedd. Prosiect yn anelu at gymeradwyaeth y Bwrdd Uchelgais ym mis Ionawr 2022.
Canolfan Opteg a Pheirianeg Menter (EEOC)	Mehefin 2021				Mae'r OBC wedi'i amserlennu i'w ddatblygu drwy'r dull pum achos rhwng Ionawr a Mawrth 2021, gydag Adolygiad Porth wedi'i gynllunio ar gyfer diwedd Mai cyn cyflwyno i'r Bwrdd Uchelgais am gymeradwyaeth ym mis Mehefin 2021. Yn sgil agweddau aml-sectorol y prosiect a'r angen hanfodol i sicrhau llwybrau i'r farchnad, mae'r broses OBC yn cael ei chychwyn gydag adolygiad porth ychwanegol wedi'i amserlennu ar gyfer mis Mawrth gan ganolbwyntio ar y meysydd hyn.

RAG Risg	
	Risg Uchel
	Risg Ganolig
	Risg Isel
	Dim risgiau wedi'u hadnabod i gymeradwyo'r achos busnes llawn

RAG Aeddfedrw ydd y Prosiect	
	Prosiect yn cael ei adolygu - risgiau sylweddol
	Prosiect yn y cam cysyniadol
	Prosiect yn y cam SOC
	Prosiect yn y cam OBC

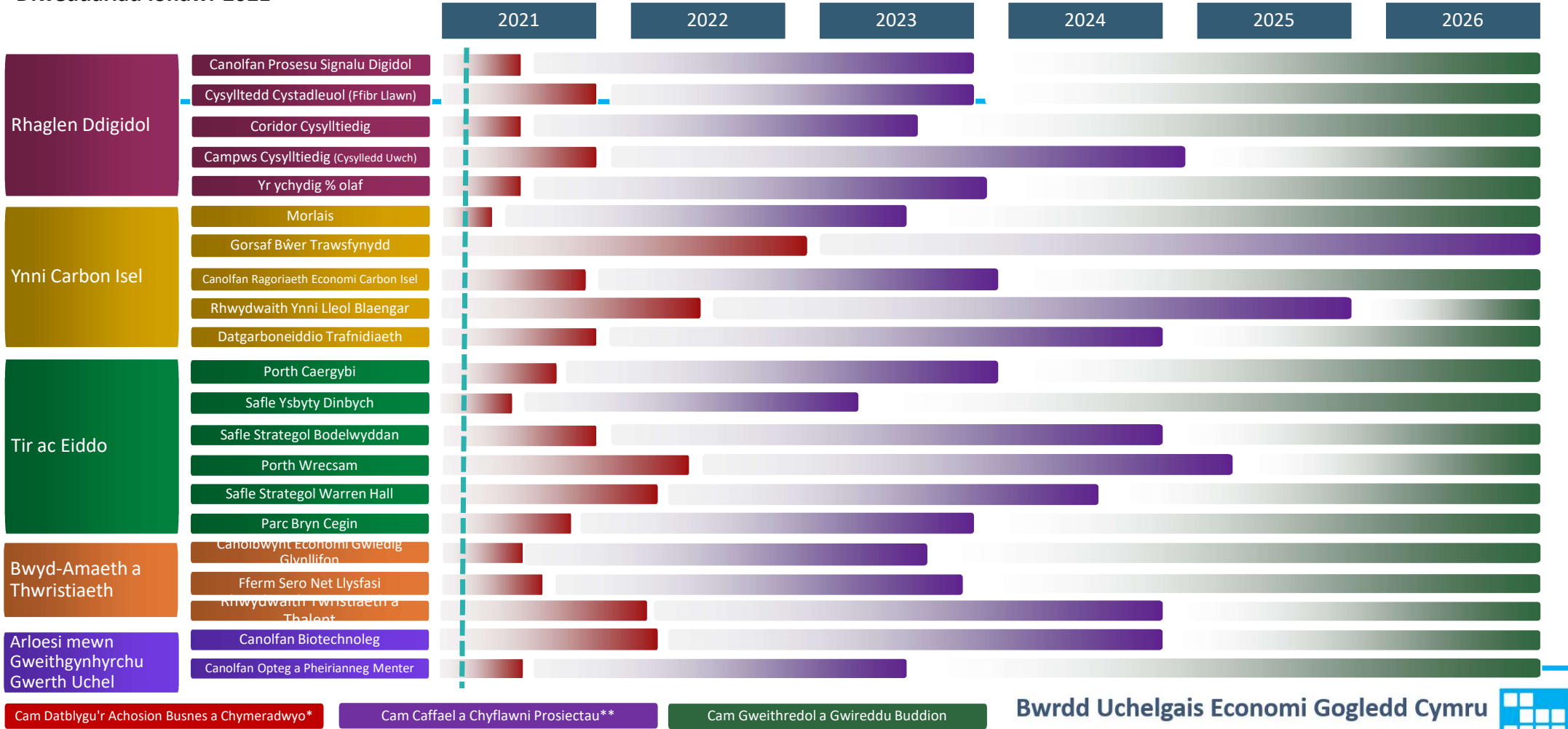
RAG Amserlen	
	Dim amserlen ar gael ar hyn o bryd
	Prosiect yn hwyr (3 mis+)
	Prosiect ychydig yn hwyr (1-3 mis)
	Prosiect ar amser

Amserlen OBC Prosiectau 2021



Cynllun Cyflawni Rhaglenni

Diweddariad Ionawr 2021



Cam Datblygu'r Achosion Busnes a Chymeradwyo*

Cam Caffael a Chyflawni Prosiectau**

Cam Gweithredol a Gwireddu Buddion

*Cymeradwyo OBC cyn caffael

**Yn cynnwys cymeradwyo FBC ar ôl caffael



Rhestr Prosiectau

Rhaglen	Prosiect	Ariannwr	Crynodeb
Digidol	Cysylltedd Cystadleuol - ffibr llawn mewn safleoedd allweddol	Y BWRDD UCHELGAIS	Bydd y prosiect hwn yn cyflawni cysylltedd ffeibr llawn (addas ar gyfer gigabit) i 28 o safleoedd busnes allweddol ar draws y Gogledd.
	Campws Cysylltiedig	Y BWRDD UCHELGAIS	Mae'r prosiect hwn yn ceisio cyflymu datblygiad isadeiledd ar gyfer 19 o safleoedd economaidd rhanbarthol allweddol.
	Coridor Cysylltiedig	Y BWRDD UCHELGAIS	Gyda'i gilydd, bydd 156km o goridor ffordd a rheilffordd wedi'i gysylltu â 5G/Rhwydweithiau Mynediad Di-Wifr Pŵer Isel, ar hyd coridor yr A55 a'r llwybr prif lein rheilffordd cyfagos.
	Cysylltu'r Ychydig Ganrannau Olaf	Y BWRDD UCHELGAIS	Mae'r prosiect hwn yn targedu gwasanaeth cyflym iawn hollgynhwysol ar draws y Gogledd, nad ydynt yn cael eu gwasanaethu hyd yma gan ddulliau eraill ac na allant gyflawni cyflymder o 30Mbps (lawrlwytho) o leiaf ar hyn o bryd.
Tir ac eiddo	Porth Caergybi	Stena Line	Sicrhau dyfodol porthladd Caergybi drwy ddarparu cyfleusterau mordeithio a llwytho trwm dŵr dwfn, gwella mynediad cerbydol, gwarantu dyfodol y morglawdd a darparu ar gyfer galwadau prosiectau ynni rhanbarthol.
	Porth Wrecsam	Y BWRDD UCHELGAIS	Cyflwyno'r prif wasanaethau fel bod modd dod â'r safle i'r farchnad i'w werthu a'i ddatblygu.
	Safle Strategol Warren Hall	Y BWRDD UCHELGAIS	Cyflwyno prif wasanaethau fel bod modd i'r safle defnydd cymysg 65 hectar gael ei roi ar y farchnad ar werth ac yna gael ei ddatblygu gan y sector preifat.
	Safle Strategol Bodelwyddan	Y BWRDD UCHELGAIS	Cyflwyno'r prif wasanaethau fel bod modd dod â'r safle datblygu preswyl a masnachol defnydd cymysg i'r farchnad i'w werthu a'i ddatblygu.
	Safle Cyn Ysbyty Gogledd Cymru	Y BWRDD UCHELGAIS	Bydd arian y Cynllun Twf yn cynorthwyo yng nghyflwyniad safle wedi'i glirio a'i adfer gyda phrif wasanaethau er mwyn dwyn ymlaen datblygiad preswyl a masnachol defnydd cymysg
	Safle Strategol Bryn Cegin	Y BWRDD UCHELGAIS	Darparu arwynebedd llawr diwydiannol i fodloni'r galw hysbys am unedau.
Arloesi mewn Gweithgynh yrchu Gwerth Uchel	Canolfan Biotechnoleg Amgylcheddol (CEB)	Prifysgol Bangor	Bydd y Ganolfan Biotechnoleg Amgylcheddol yn ganolfan gyda'r gorau yn y byd o ran canfod a nodweddu ensymau newydd o bwys diwydiannol. Bydd y Ganolfan Biotechnoleg Amgylcheddol yn darparu sylfaen gref ar gyfer denu ymchwilwyr blaenllaw ar lefel fyd-eang, cyllid ymchwil cyhoeddus a masnachol arwyddocaol a mewnfuddsoddiad i Gymru.
	Canolfan Opteg a Pheirianeg Menter	Prifysgol Glyndŵr	Bydd y Ganolfan Opteg a Pheirianeg Menter yn darparu cyfleusterau sydd wedi'u targedu i roi hwb i ddatblygu sgiliau lefel uchel i'r rhanbarth a galluogi i fusnesau bach a chanolig eu maint a busnesau mawr weithio mewn partneriaeth gyda Phrifysgol Glyndŵr Wrecsam ar ymchwil a datblygu opteg, cyfansoddion a thanwydd cell hydrogen sy'n cael ei yrru'n fasnachol.



Rhestr Prosiectau

Rhaglen	Prosiect	Ariannwr	Crynodeb
Ynni carbon isel	Morlais	Menter Môn	Adeiladu'r seilwaith sy'n cysylltu Parth Morlais â'r system grid trydan, gan baratoi'r safle ar gyfer datblygwyr sector preifat i lesu rhannau o'r parth ar gyfer defnyddio technolegau ynni llanwol.
	Gorsaf Bŵer Trawsfynydd	Cwmni Eginio	Mae'r safle wedi'i leoli'n unigryw ar gyfer gwneud defnydd 'Cyntaf o'i Fath' o Adweithydd Modwlar Bychan (SMR) neu Adweithydd Modwlar Uwch (AMR). Ar y cyd â'r sector cyhoeddus a phreifat, bydd y Cynllun Twf yn cyfrannu cyllid tuag at isadeiledd galluogi ar gyfer y datblygiad hwn.
	Canolfan Ragoriaeth Ynni Carbon Isel	Prifysgol Bangor	Buddsoddi mewn datblygu'r isadeiledd ym Mhrifysgol Bangor a Pharc Gwyddoniaeth Menai, gwella galluedd y Gogledd a'r DU ar gyfer arloesedd mewn ynni carbon isel a meysydd cysylltiedig, gan helpu i greu'r amodau ar gyfer mewnfuddsoddiad newydd a thwf busnes yn y gadwyn gyflenwi ynni carbon isel yn y Gogledd
	Ynni Lleol Blaengar	Y BWRDD UCHELGAIS	Er mwyn helpu i gyflawni targedau ynni adnewyddadwy, datgarboneiddio a pherchnogaeth leol, bydd y prosiect yn cefnogi prosiectau hwyluso arloesol ac arddangoswyr sy'n goresgyn methiannau'r farchnad a datgloi buddsoddiad sector preifat a chymunedol mewn datrysiadau ynni lleol blaengar.
	Datgarboneiddio Trafnidiaeth	Y BWRDD UCHELGAIS	Cefnogi cyflawni prosiect arddangos sy'n ymwneud â chynhyrchu hydrogen gwyrdd o ffynonellau ynni carbon isel a'i ddefnydd o fewn rhwydweithiau trafndiaeth rhanbarthol.
Bwyd-amaeth a thwristiaeth	Rhwydwaith TALENT Twristiaeth	Grŵp Llandrillo Menai	Sicrhau dyfodol yr ystod o ddarpariaeth sgiliau a chynyddu buddion masnachol o un o'r sectorau mwyaf sefydledig yn y rhanbarth. Bydd y rhwydwaith talent yn ysgogi cydweithrediad cyhoeddus-preifat i gydlynu gweithrediad ar sgiliau a datblygu cynnyrch i drawsnewid a sbarduno twf y sector twristiaeth a lletygarwch yn y rhanbarth.
	Canolbwynt Economi Gwledig Glynllifon	Grŵp Llandrillo Menai	Y weledigaeth yw creu Canolbwynt Economi Gwledig arbennig o'r radd flaenaf yng Nglynllifon, sy'n cynnig ystod o gyfleusterau a gwasanaethau i gryfhau a gwella'r economi rhanbarthol, yn benodol drwy dyfu'r sector bwyd a diod.
	Fferm Sero Net Llysfasi	Coleg Cambria	Nod Canolfan Carbon Niwtral Llysfasi yw arwain y Gogledd at ddyfodol gwydn lle mae rheolaeth tir carbon niwtral yn ganolog i sector ynni adnewyddadwy datblygol sy'n cefnogi cymuned gynaliadwy, ffyniannus ac iach sy'n cwmpasu cymysgfa wledig/trefol y rhanbarth.

